

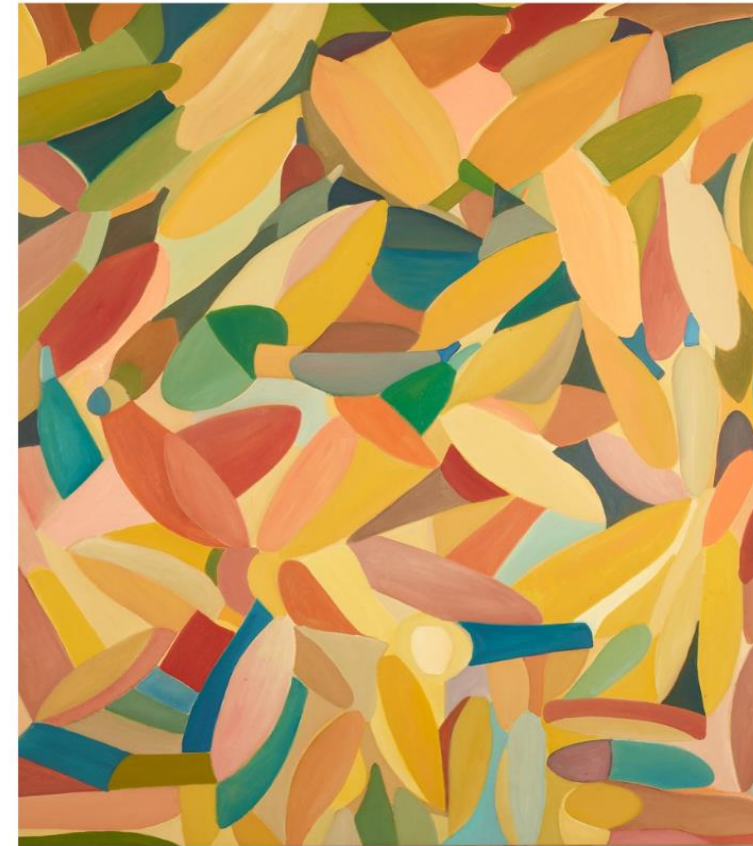


Città di Asola



# DOMENICO GENTILE

## INDAGANDO LE SOTTILI TRAME



a cura di  
**Carlo Micheli/Beatrice Pastorio**

**25/10 - 20/12 - 2020**

inaugurazione domenica 25 ottobre ore 16.30

PRENOTAZIONE OBBLIGATORIA

**ASOLA**  
**MUSEO CIVICO "GOFFREDO BELLINI"**

Via Garibaldi, 7

INFO: museo@comune.asola.mn.it - tel. 0376.733075

Si ringrazia



*Per gli eventi è  
richiesta la prenotazione*

Museo civico "Goffredo Bellini"  
Via Garibaldi, 7 ASOLA (MN)  
da lunedì a venerdì 9.00 - 13.00  
sabato 9.00 - 12.00  
domenica 15.30 - 18.30

INFO:  
museo@comune.asola.mn.it  
tel. 0376.733075

*(...) Cerca ai segni di coccio  
la sabbia delle mura, il  
ricordo del sole,  
i lustri scarabocchi dell'umido  
le viole. (...)*

" Qualcosa da ricordare per l'oblio " A. Gatto

Quando penso a Mimmo echeggiano in me le parole di Alfonso Gatto, poeta e grande amico di Domenico. Gatto descrive con pochi essenziali elementi immagini del meridione e per me è come se raccontasse l'immaginario artistico di Domenico. Ogni volta che mi trovo di fronte alle sue opere colgo l'impulso creativo che animava la sua arte, fatta dell'essenza dei ricordi, rievocazione cromatica della sua terra natia, il Sud, raccontato come uno spazio invaso di linee pure, di poesia, di verità e fantasticherie insieme, di luce intensa.

Domenico narra la realtà tangibile attraversata dal suo mondo interiore, una realtà che si fa gioco gioioso: pennellate decise di colore in reti geometriche; soggetti che si scompongono e ricompongono in impressione liriche. Dell'artista Domenico Gentile è già stato scritto molto; queste mie parole, pensate per la personale allestita presso il Museo Bellini di Asola e da me proposta, vogliono essere un omaggio e il ricordo non solo di un grande artista ma soprattutto di un caro amico.

Beatrice Pastorio

**21/11**

---

ore 21.00

### **...di Cioccolata & Poesia**

Lettura di poesie scelte e interpretate da Rosalba Le Favi e Ana Kramar, sottolineature musicali di Gianluigi Mutti.

Degustazione di cioccolata e barolo chinato d'accompagnamento a cura di "Brunetti Gusti&Sapori" di Piubega (MN).

**20/12**

---

ore 18.00

### **Aperitivo Jazz**

Rita Gelmetti e Joe Meneghini duo, chitarra e voce.

Degustazione a tema con le tele dell'artista a cura di ristorante "La Filanda" di Asola (MN).

Durante il periodo della mostra sarà possibile ammirare altre opere di Domenico Gentile nei locali del ristorante in Via Carducci, 19.  
[www.la-filanda.it](http://www.la-filanda.it)